



FÓLKASKÚLIN

# STØDDFRØÐI

Greiðslurokning  
9. flokkur

30. aug 2021  
kl. 9.45-13.45

- 1 Handilsrokning
- 2 Erla Kongsdóttir
- 3 Næmingaheimið í Vági
- 4 Kommunuveið
- 5 Blandað bóm

Skúlin ætlar at keypa nýggjar talgildar talvur, og tey hava funnið tvey sløg, sum teimum dámar væl.



Avgjørt er at keypa 12 talvur í ár.

a) Hvussu nógv kosta allar talvurnar til samans av slagnum A, uttan MVG?

b) Hvussu nógv dýrari verður tað fyri skúlan, uttan MVG, um tey heldur velja at keypa slag B?

Skúlin velur at keypa talvur av slagnum A.

c) Hvussu nógv kosta allar talvurnar til samans, við MVG?

Av tí at skúlin keypir so nógv talvur í senn, vil veitarin geva 15% í avslátt.

d) Hvussu nógv krónur sparir skúlin nú til samans, við MVG?

Uppsetingin av øllum talvunum kostar 7,5 % av øllum prísinum, sum skúlin skal rinda fyri at keypa allar talvurnar.

e) Hvat kosta allar talvurnar til samans við uppseting?

#### Prísir uttan MVG

Talva A	Talva B
32.575,-	34.795,-

MVG er 25%

Erla Kongsdóttir er nýggja skjóttgangandi tríkiljan hjá Strandfaraskip Landsins. Hon tekur 96 ferðafólk, lættan farm og upp til tríggjar bilar. Hon skal røkja Nólsoyarleiðina fyri Ternuna. Siglingartíðin millum Nólsoy og Havnina verður um leið 12 minuttir.



Ferðandi til Nólsoyar	
Túrar	Ferðafólk
1	74
2	18
3	11
4	5
5	56
6	35
7	22
8	88

Ein góðan summardag leita nógv fólk sær út til Nólsoyar at hugna sær. Omanfyri síggja vit eina talvu, sum vísir ferðafólkatalið henda dagin.

**a)** Hvussu nógv fólk fóru út til Nólsoyar henda dagin?

Á opnum havi kann Erla Kongsdóttir sigla uppí 20 míl um tíman. 1 míl er 1852 metrar

**b)** Hvussu skjótt kann Erla Kongsdóttir sigla í km/t ?

Miðalferðin hjá Erlu Kongsdóttir á Nólsoyarleiðini er  $\frac{4}{5}$  partar av mestu ferð.

**c)** Vís við útrokning, at miðalferðin er um leið 29,6 km/t.

Erla Kongsdóttir hevur 12 min at sigla Nólsoyarleiðina.

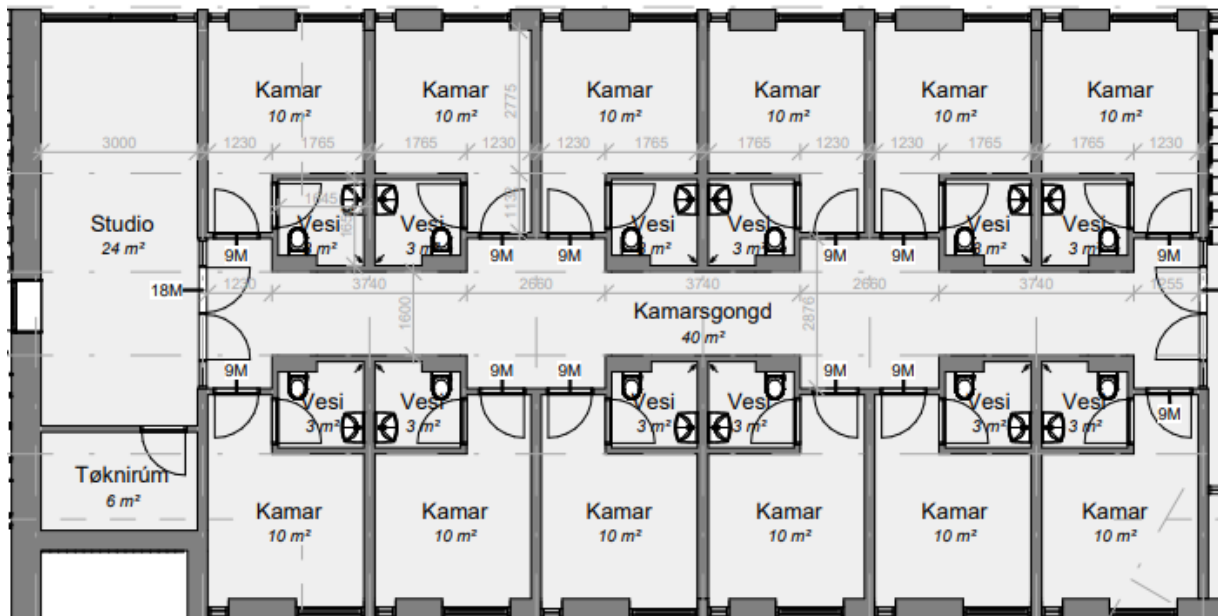
**d)** Vís, við at rokna, at Nólsoyarleiðin er 5,9 km.

Erla Kongsdóttir er eitt hybridskip. Tað merkir, at tríkiljan kann eisini sigla við el-motorum.

Tá kann hon sigla við einari miðalferð á 8 míl.

**e)** Hvussu nógvar minuttir hevði tað tikið skipinum at siglt um Nólsoyarfjørð, um tað bara hevði siglt við el-motorum?

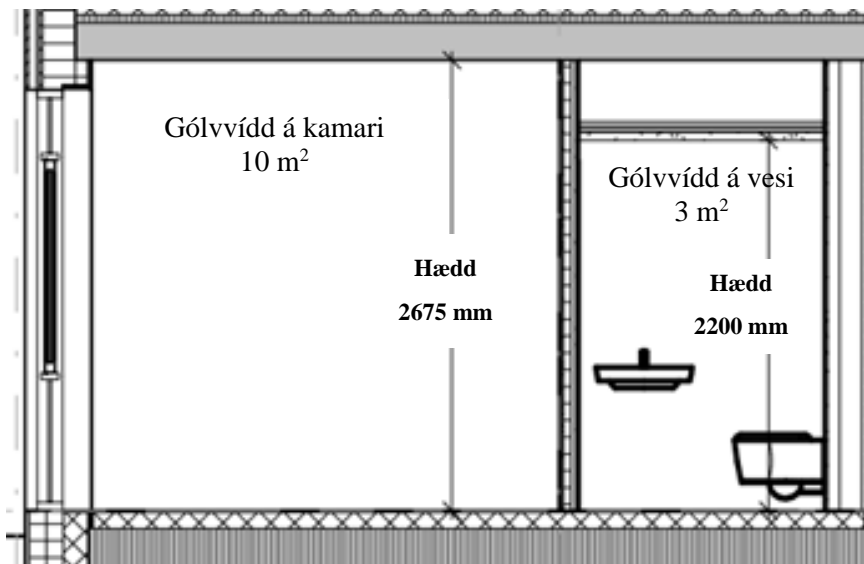
Tætt við sandin í Vági hava Bústaðir bygt ein bygning til næmingabústaðir til tey, sum ganga á Ítróttaháskúlanum í Suðuroy.



Hetta er ein plantekning av næmingaheiminum frá arkitektafelagnum Kontrast.

a) Hvussu nógv fermetrar eru øll tey vístu rúmini til samans?

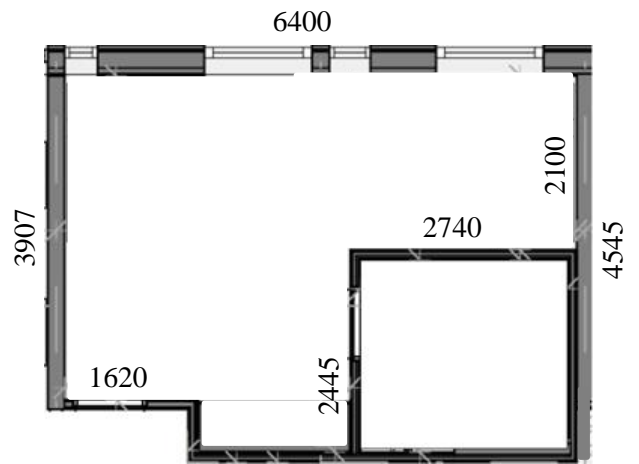
Tað er pláss er fyri tveimum persónum í hvørjum kamari. Hvørt kamar hevur egið WC/baðirúm.



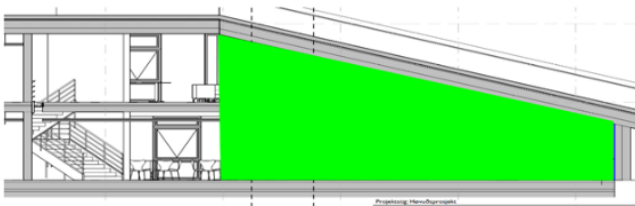
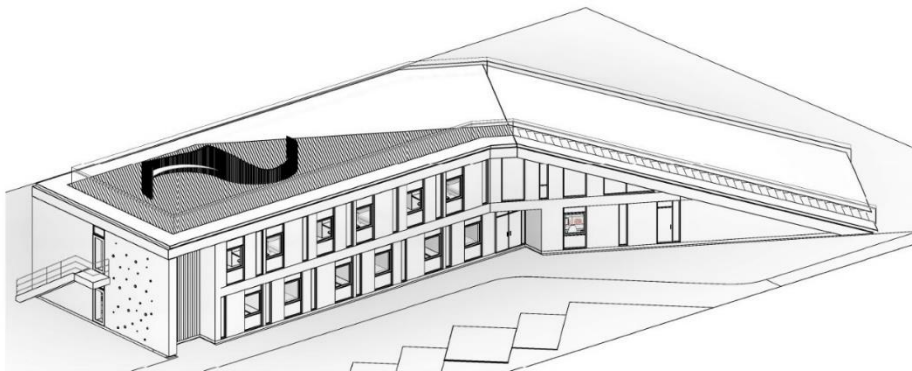
Her er ein tvørskurður av einum kamari og einum baðirúmi

b) Hvussu nógv rúmmetrar eru kamarið og baðirúmið til samans?

- c) Neyvtekna hetta kamarið í lutfallinum 1:100  
(Mátini á tekningini eru í mm)



Bygningurinn hefur eitt serligt skap. Sí mynd niðanfyri



Vit áseta hesi mát á hetta (grøna)  
rúmskapið:

Minsta hædd er: 2,3 m

Hægsta hædd er: 6,125 m

Longdin á rúmskapinum er: 18,45 m

Breiddin á rúmskapinum er: 16,2 m

- d) Rokna rúmdina í hesum rúminum.

- e) Hvussu stór er víddin á loftinum í hesum rúminum?

Talvan niðanfryri vísir úrslitið av kommunuvalinum í Tórshavnar kommunu 10. november í 2020.

Flokkur	Atkvøður	%	Býráðslimir
A Fólkaflokkurin	1704	12,9	2
B Sambandsflokkurin	1553	11,8	1
C Javnaðarflokkurin	5777		6
D Sjálvstýrið	96	0,7	0
E Tjóveldi	2696	20,5	3
F Framsókn	1267		1
L Borgaralistin	70	0,5	0
Til samans		100,0	

- Rokna, hvussu nógvar atkvøður vóru til valið í Tórshavnar kommunu.
- Rokna, hvussu nóg % av atkvøðunum fullu til Javnaðarflokkin og til Framsókn.
- Ger eina rimamynd, sum vísir býtið av býráðslimum.
- Ger eina sirkulmynd av atkvøðubýtinum.

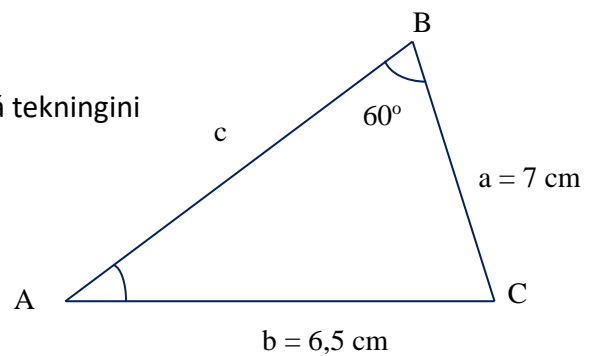
Á valinum í Fuglafjarðar kommunu greiddu 1064 fólki atkvøðu. Hetta svarar til 90,6 % av teimum, sum høvdu atkvøðurætt til valið.

- Rokna, hvussu nóg fólki høvdu atkvøðurætt til valið í Fuglafjarðar kommunu.

- a) Loys líkningina:  $3(4x-5) = 4x - 31$
- b) Loys líkningaheildina:  $y = -x + 5$  og  $y = \frac{1}{2}x - 1$

Tríkanturinn ABC hefur mátini, sum eru víst á tekningini  
høgrumegin.

- c) Neyvtekna tríkantinn ABC



Tekningin er eitt sirkulkut, og vinkul v er ein miðvinkul.

- d) Hvussu stórir er vinkul v?
- e) Rokna víddina á sirkulkutinum.

