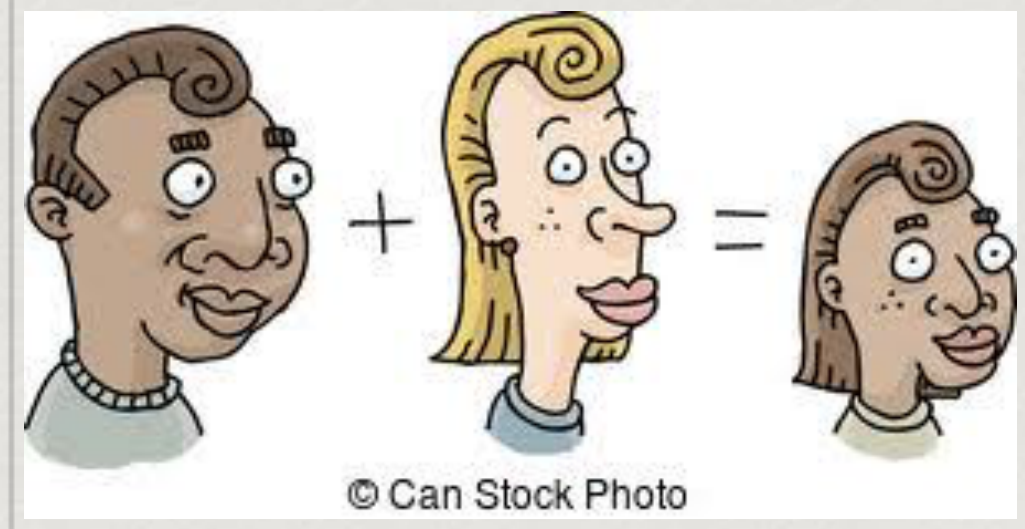


Arvur og umhvørvi



Arvur og umhvørvi

- *Eru hædd og vekt líka arvalig?*
- *Er eyglalitur og blóð arvaligt?*
- *Á hœvrjum kromosomið liggur ílegan á blóðflokkaskipanini?*



Arvur og umhvørvi

- ✿ *Eftir BMI-virðinum, hvat er vanlig vekt ?*
- ✿ *Er tað bara matvanar, sum gera at vit eru feitari yvir beltið ?*
- ✿ *Hvørjar eru tær vanligastu arvaligu sjúkurnar í Føroyum ?*



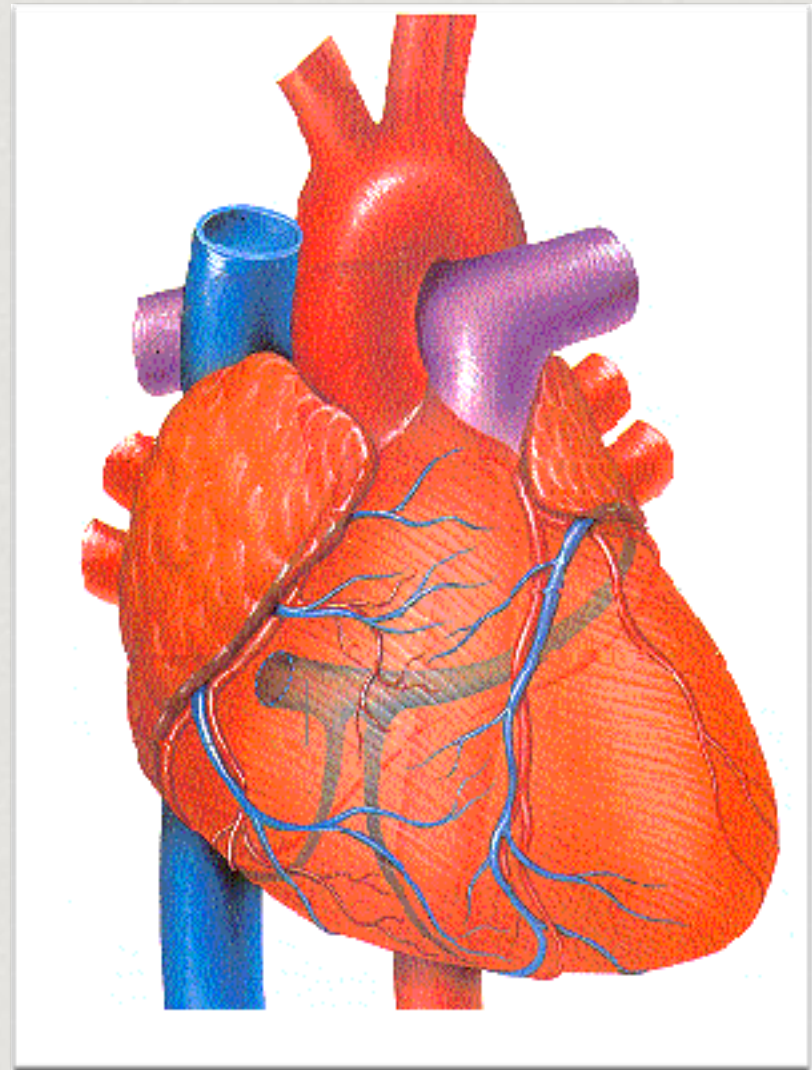
Arvur og umhvørvi

- ✿ *Á hvørjum kromosomi liggur ílegan fyri bløðarasjúkuna ?*
- ✿ *Á hvørjum kromosomi liggur ílegan fyri Huntington chorea ?*
- ✿ *Hvørjar vanligar arvaligar sjúkur hava eina víkjandi ílegu ?*



Arvur og umhvørvi

- ✿ *Um bæði foreldrini bera sjúkuna, hvørji eru líkindini í % fyri at barnið ber sjúkuna, blívur sjúkt ella er frískt ?*
- ✿ *Hvussu eitur lívæðrin, ið førir blóð til hjartavøddan ?*



Arvur og umhvørvi

- ✿ *Er okkara samleiki arvaligur?*
- ✿ *Hvat merkir kynsemi?*

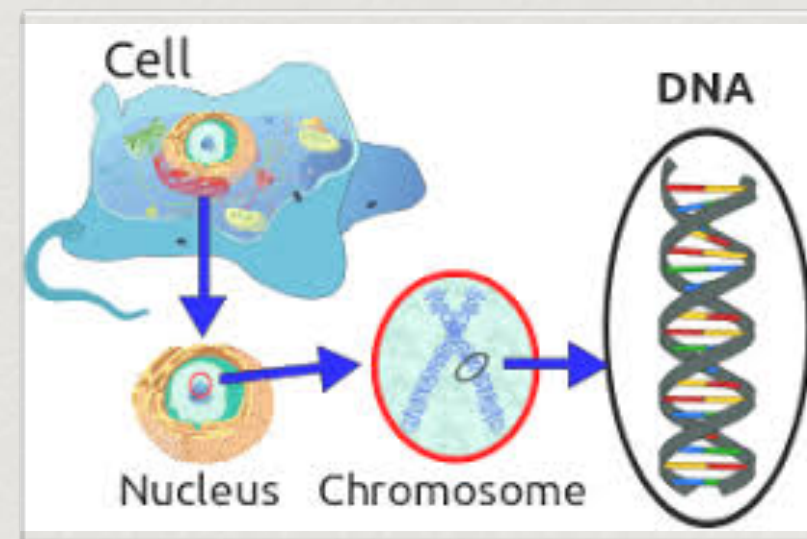


Arvastrongur og kroppur

- ✿ Íleguslag eitur á donskum **genotype** og er tað sum eyðkennir lívverur arvafrøðiliga. Hetta vísir seg kropsliga (útsjónd) og nevnist sjóndarslag og **fænotype** á donskum.

- ✿ www.biolex.nu

Kykna



Kyknukjarni

Frá ílegu til eggjahvítaevni

- ✧ *DNA*

- ✧ *A=adenin*

- ✧ *T=thymín*

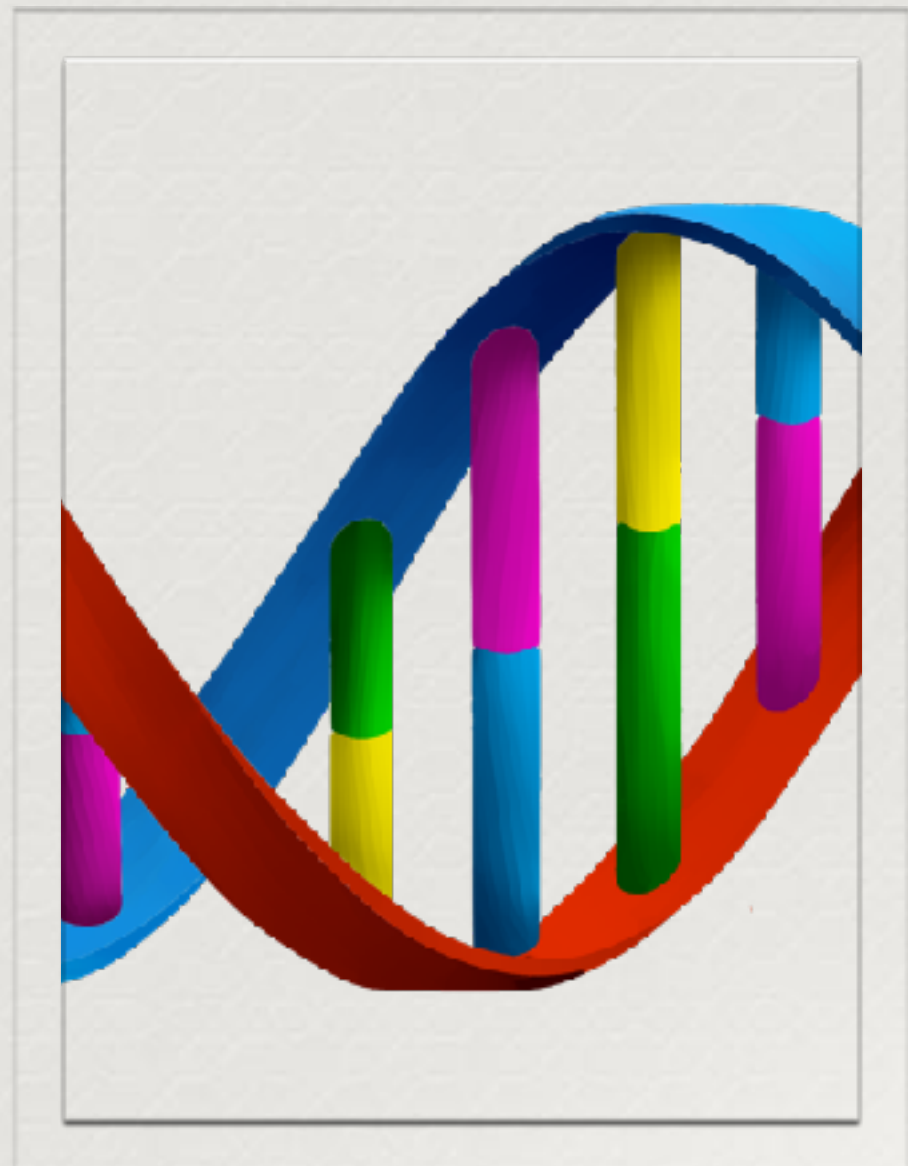
- ✧ *C=cytosín*

- ✧ *G=guanín*

- ✧ *Kromosóm hefur skap sum X*

- ✧ *Kvinnur hafa XX og menn hafa XY*

- ✧ *Maðurin ger af kyn á fostrinum*



Fosturmenning

- ✿ *Ektodermur uppruni til húð- og nervaskipan.*
- ✿ *Endodermur uppruni til innvortis gøgn í fostrinum.*
- ✿ *Mesodermur uppruni til bindivevnað, vøddar og beinagrind.*



Forstumening

- ✿ *Viðgongutíðin er 270 dagar ella 40 vikur.*
- ✿ *Býtt upp í 3 trimestur 0-12 vikur, 13 - 27 vikur og 28 - føðing.*
- ✿ *Lív móðirin vekur úr 7 - 30 cm og vektin økist frá 60 g upp í 1100 g.*
- ✿ *Fosturvatn er vanliga 1 L og fostrið viga millum 2-6 kg.*
- ✿ *Ein barnsburður vigar lættliga 9-10 kg og ofta meira.*

